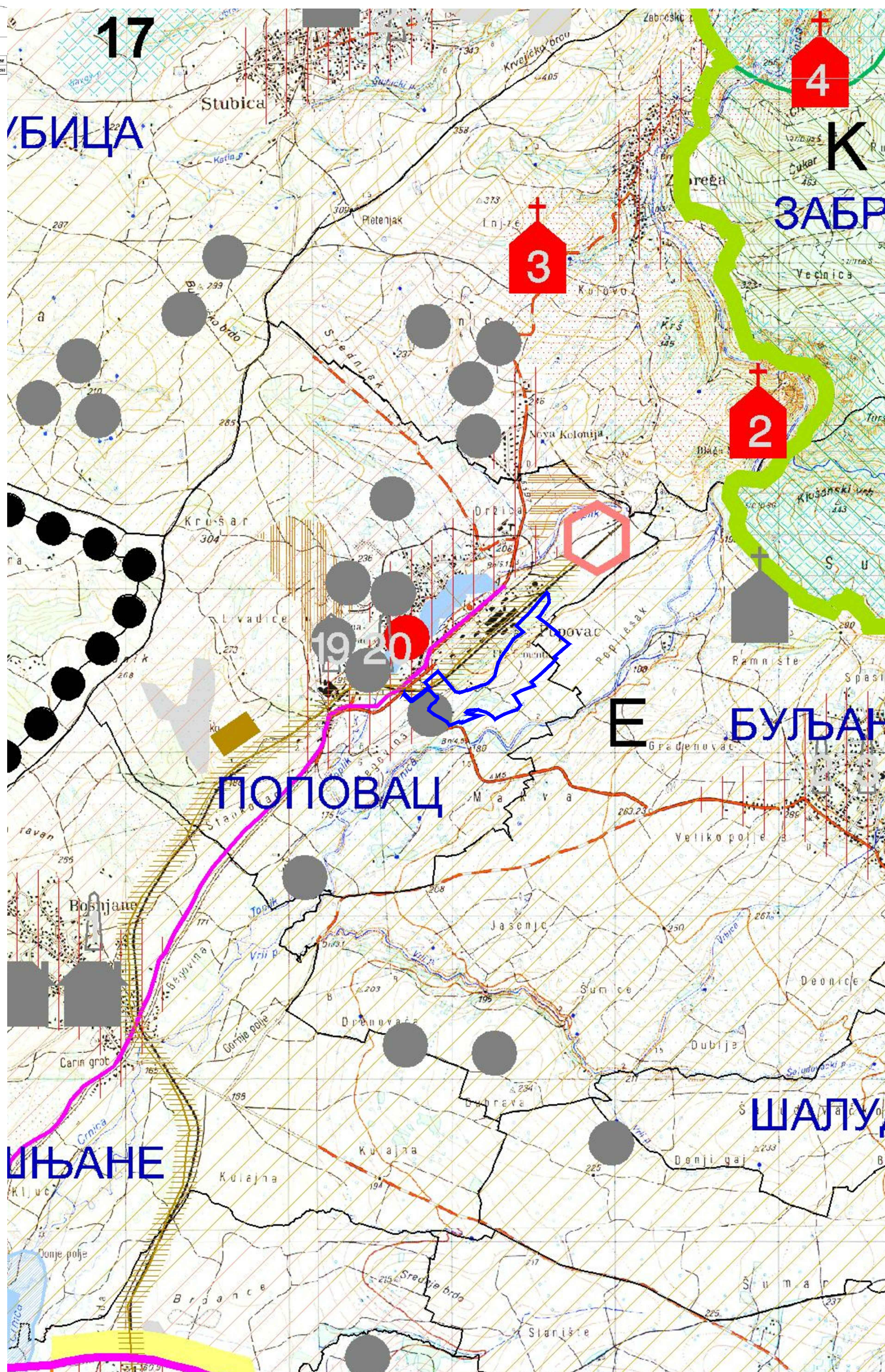


РЕФЕРАЛНА КАРТА БР.1 - НАМЕНА ПРОСТОРА



РЕФЕРАЛНА КАРТА БР.3 -ТУРИЗАМ И ЗАШТИТА ПРОСТОРА

подручја која се предлажу за заштиту као природна добра

- Видовачки клуч
- Старо Моравац-Корман
- парк шума Гавица
- локалитет изнад Бољанина
- локалитет Под горњим пољем
- планина Баба
- сливно подручје В и М.Местобрдице и долина долине Грзе
- клисура Суваца
- локалитет Суваца
- горњи ток Црнице (ужа зона заштите акумулације Забрега)
- парк шума Вавице
- вредно Црнице
- локалитет Пештерац/Шулапа стена
- локалитет Троглан Бара
- локалитет под Магарачином врхом
- вредно Грзе са околином
- локалитет Парлог
- изворишта челична Миљачког потока
- локалитет између М.Брезовице и Полома
- комплекс језера Буљана

- видикови
- граница подручја номиналног резервата биосфере "Кучајске пл."
- подручје природног екосистема
- подручје изузетних природних вредности

НЕПОКРЕТНА КУЛТУРНА ДОБРА

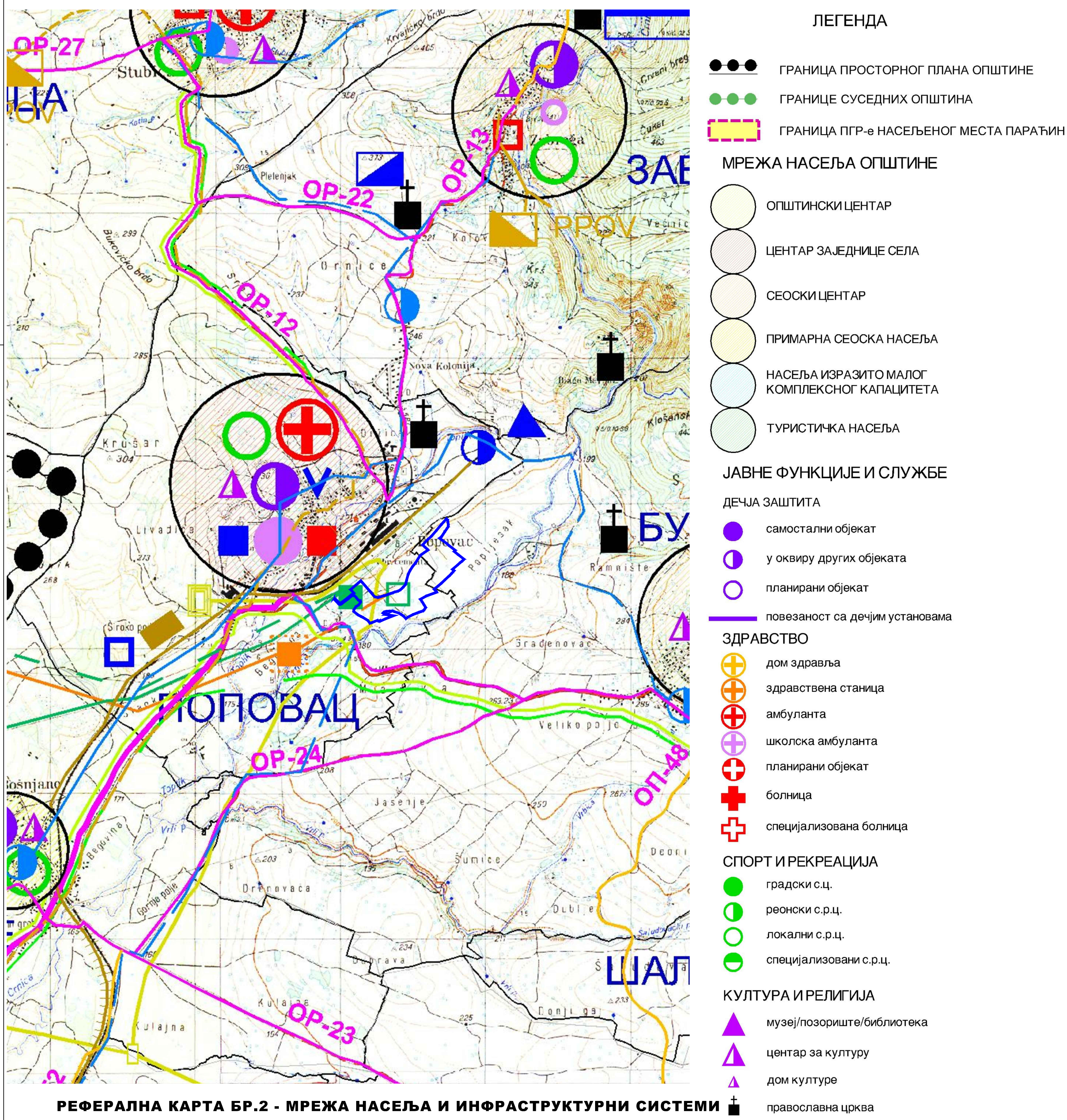
просторно културно-историјска целина

Категоризација

- НКД од великог значаја
- НКД спомених културе
- добра која уживају предходну заштиту
- ваљоризовани објекти градитељског наслеђа и археолошки локалитети
- сакрални објект
- профани објект
- археолошки локалитет
- објект народног градитељства
- споменик објект
- споменик биста

ТУРИЗАМ

- спорско - рекреативни
- контролно-масификациони
- излетнички
- транзитни
- ловни
- риболовни
- аеронаутички
- културни
- агротурални
- екотуризам / одрживи
- туристички центри
- информативни пункт
- садржај традиционог туризма у функцији
- позорног / ван функције аутопута
- потенцијална бања



РЕФЕРАЛНА КАРТА БР.2 - МРЕЖА НАСЕЉА И ИНФРАСТРУКТУРНИ СИСТЕМИ

ТЕРМОЕНЕРГЕТИКА

- постојећи магистрални гасовод
- постојећи гасовод средњег притиска
- планирани гасовод средњег притиска
- постојеће главне МРС
- постојеће МРС

ТЕЛЕКОМУНИКАЦИЈЕ

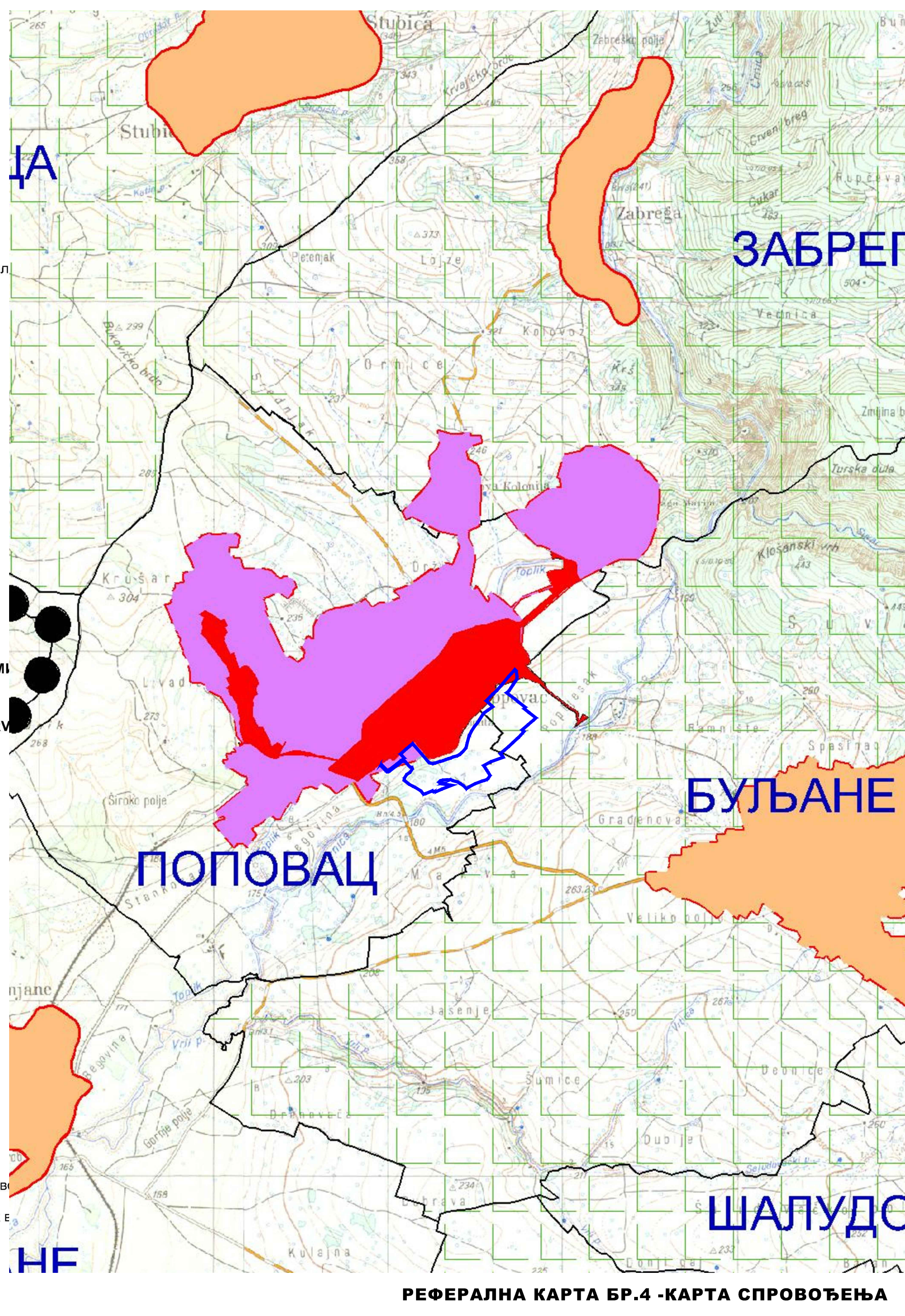
- EWSD-HOST** Параћин (у рангу регионалне централ)
- магистрални оптички кабл
- постојећи подземни оптички међумесни каблови
- планирани оптички међумесни каблови
- подземни међумесни каблови са Си проводницима

ЕЛЕКТРОЕНЕРГЕТИКА

- постојећи далековод 400 kV
- постојећи далековод 110 kV
- постојећи ваздушни далековод 35 kV
- постојећи кабл 35 kV
- планирани далековод 110 kV
- планирани далековод 35 kV
- планирани кабл 35 kV
- постојећа трансформаторна станица 110/10 (h=6/10/35 kV)
- планирана трансформаторна станица 110/35/10 kV
- алтернативно решење трансформаторна станица 110/х0 kV 3 MVA
- постојећа трансформаторна станица 35/10 kV
- постојећа трансформаторна станица за реконструкцију 35/20 kV

ВОДОПРИВРЕДА

- постојећи водовод
- планирани водовод
- планирани магистрални цевовод
- постојећи фекални колектор
- планирана фекална канализација
- постојећа фекална канализација
- зона заштите водоизворишта
- карстно врело и извориште
- планирани резервоар
- постојећи резервоар
- планирана црпна станица
- планирано постројење за припрему воде
- постојеће постројење за пречишћавање отпадних вода
- планирано постројење за пречишћавање отпадних вода



РЕФЕРАЛНА КАРТА БР.4 -КАРТА СПРОВОЂЕЊА

ПЛАН ДЕТАЛНЕ РЕГУЛАЦИЈЕ
ЈУЖНЕ РАДНЕ ЗОНЕ ФАБРИКЕ "МОРАВАЦЕМ"
У КО ПОПОВАЦ И КО БУЉАНЕ, ОПШТИНА ПАРАЋИН
-рани јавни увид-

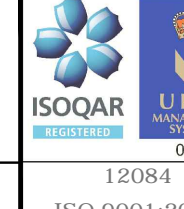
НАЗИВ ЛИСТА: БРОЈ ЛИСТА:

Извод из "Просторног Плана општине
Параћин (Службени лист општине Параћин
бр. 1/2007 и 8/2011)"

2.1

РАЗМЕРА:
РУКОВОДИЛАЦ РАДНОГ ТИМА:
Директор:
Марија Пауновић Милошевић, дипл. екон.ДАТУМ: 2024. г.
Директор:
Марија Пауновић Милошевић, дипл. екон.НАРУЧИЛАЦ:
МОРАВАЦЕМ ДОО, ПОПОВАЦ

ОБРАТНИЧ: "ИНФОПЛАН" Д.О.О. АРАНЂЕЛОВАЦ

ISO 9001:2015
ISO 14001:2015